

INSTRUKCJA MONTAŻU I UŻYTKOWANIA SPRZĘTU SPORTOWEGO

Wyrób: Piłkochwył na boiska zewnętrzne

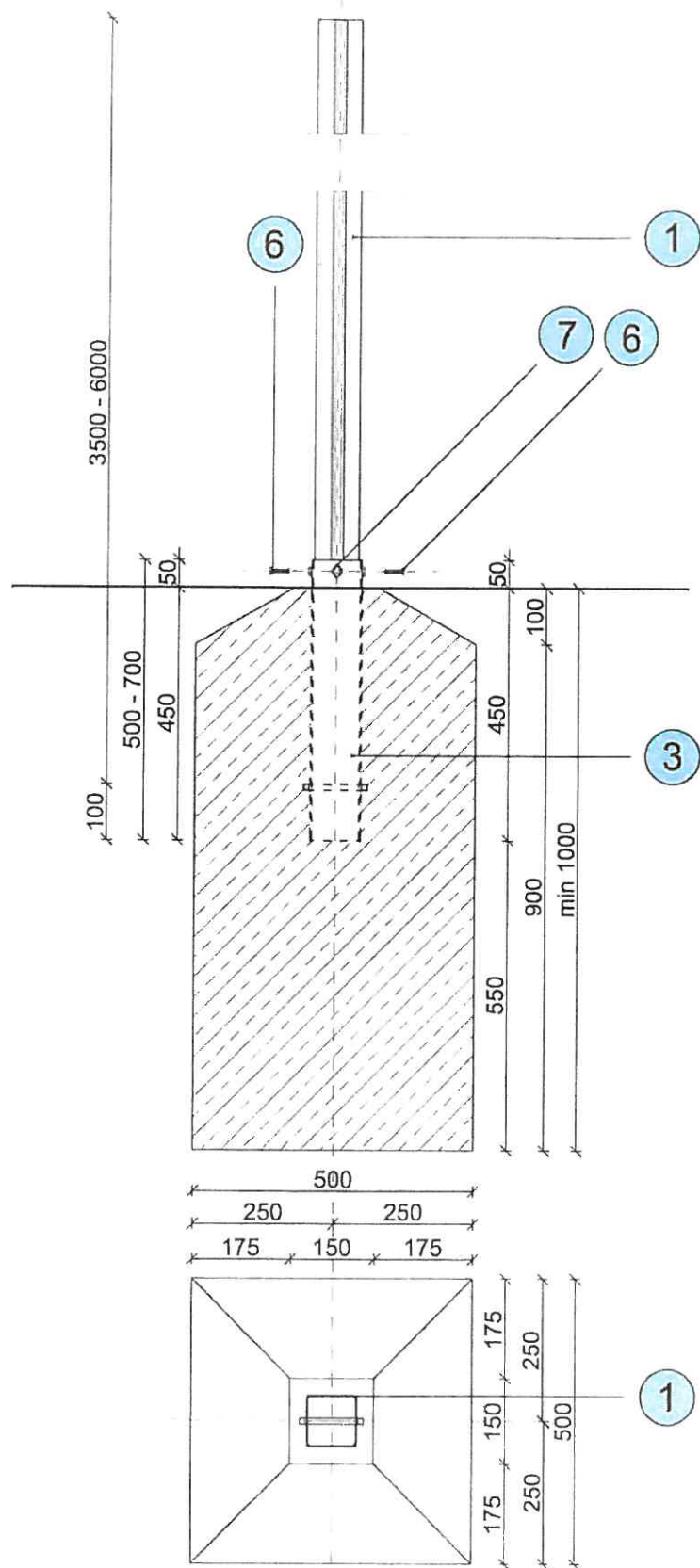
Piłkochwył usytuowany za bramkami piłkarskimi w odległości minimum 1 m od ogrodzenia wysokości 6 m i długości zgodnie z projektem. Wykonany z bezwęzłowej siatki polipropylenowej. Siatka rozwieszona na aluminiowych słupach nośnych za pomocą akcesoriów montażowych. Słupy rozmieszczone w rozstawie osiowym, mocowane w zafundamentowanych tulejach.

1. Części składowe

Numer	Nazwa części/podzespołu
1	Profil aluminiowy
2	Zastrzał słupa
3	Tuleja stalowa
4	Haczyk PP
5	Karabińczyk ocynkowany
6	Śruba M10x20
7	Śruba z okiem M10
8	Śruba M10x120mm
9	Nakrętka samo kontrolująca M10
10	Podkładka poszerzona M10
11	Linka stalowa
12	Śruba rzymska
13	Siatka polipropylenowa

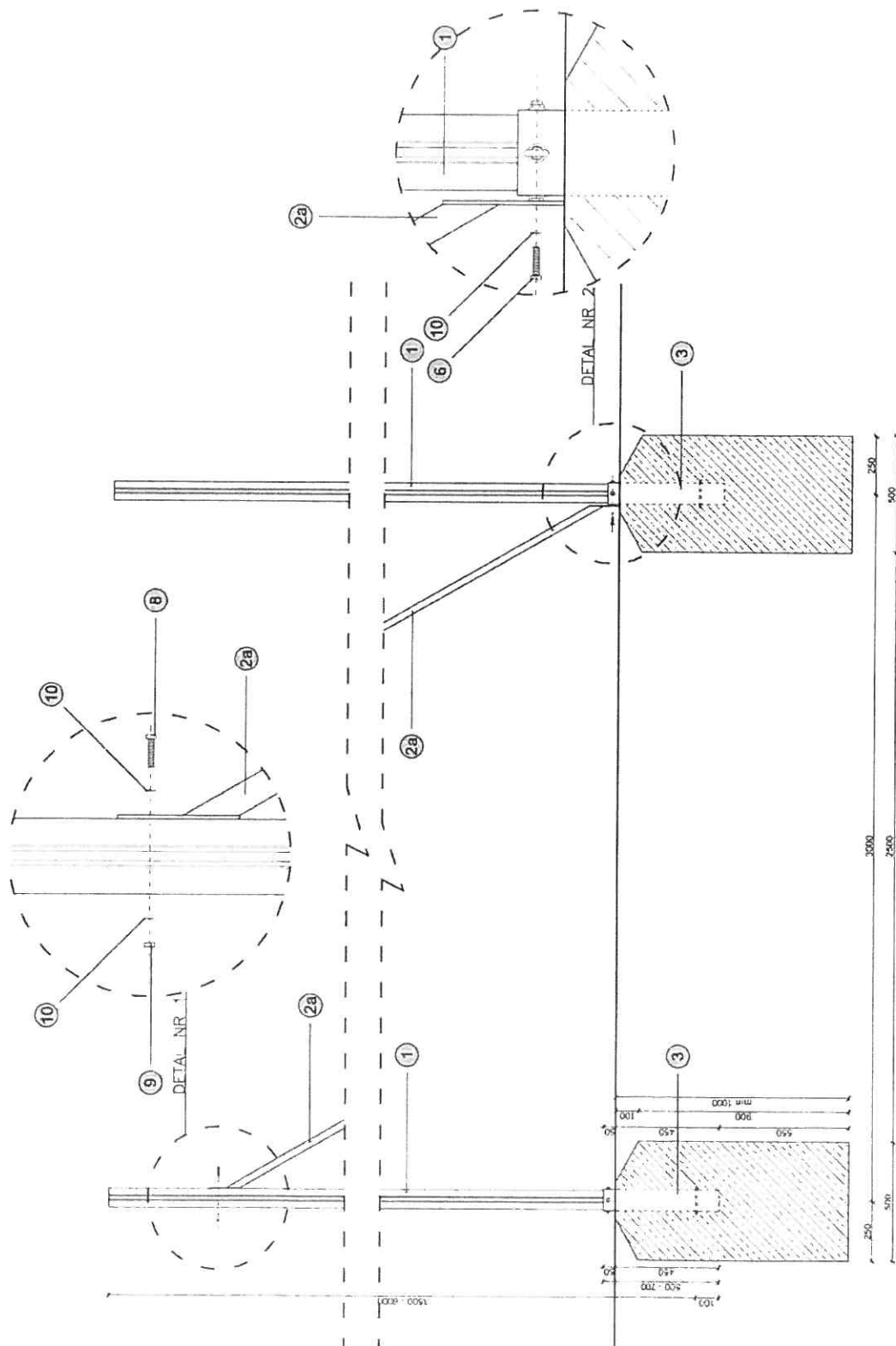
2. Montaż piłkochwyłu

- W podłożu wykonać fundament i osadzić tuleje (3) w rozstawie osiowym wskazanym dla danego wymiaru piłkochwyłu.
- Górna krawędź tulei ma być osadzona ok. 4-5 cm nad poziomem zerowym boiska.
Zalecana wielkość fundamentów wynosi min. 500x500 mm i głębokości min. 1000 mm przy klasie betonu B25 w zależności od strefy przemarzania gruntu. Zalecane zbrojenie stopy fundamentowej czterema prętami \varnothing 12mm połączonymi w trzech poziomach drutem \varnothing 6mm.

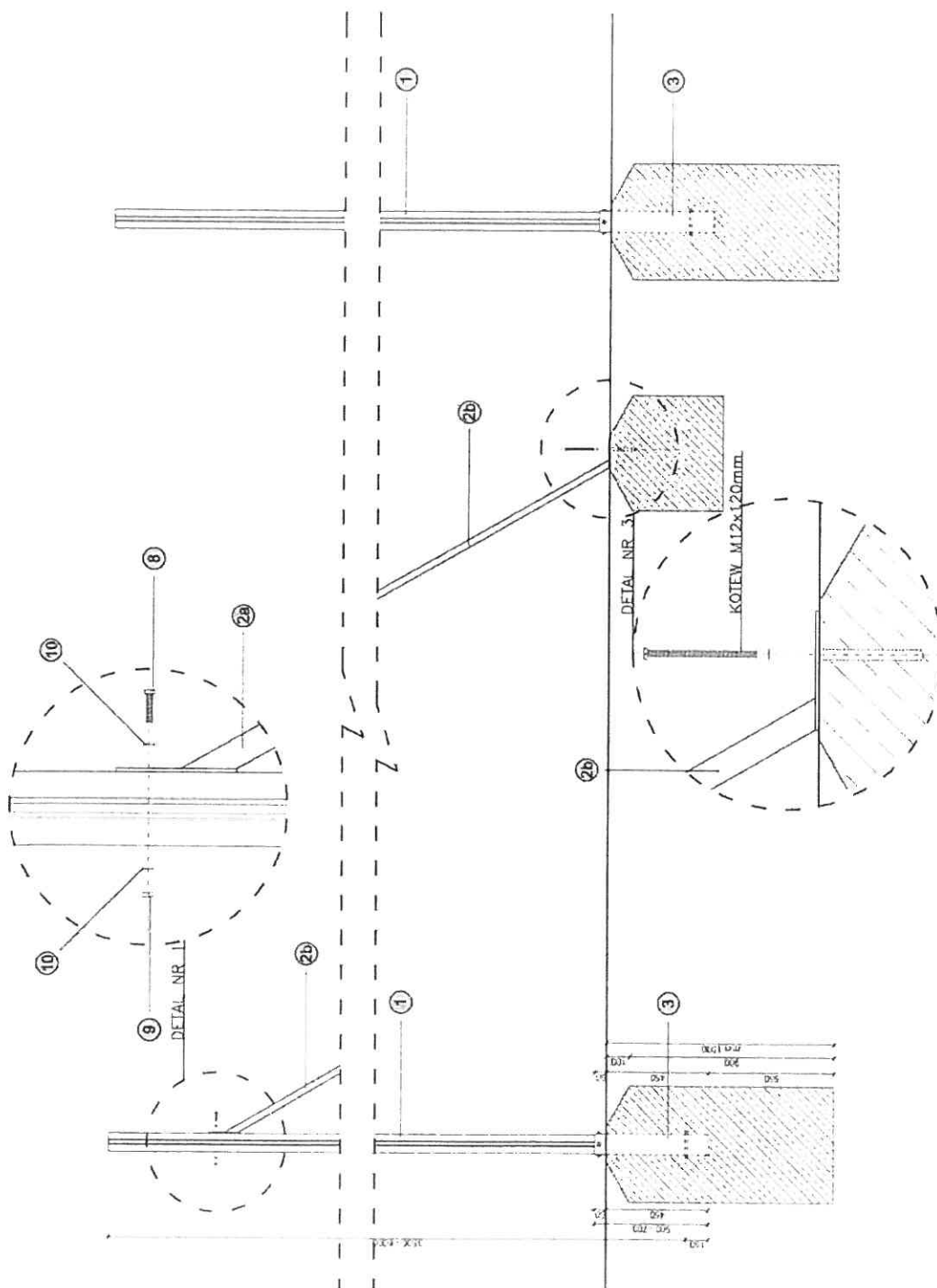


Na skrajnych profilach zamontować zastrzały (2) w zależności od rodzaju:

- a) Profil-tuleja, dolną część przykręcić do tulei następnego profilu a następnie w górnej części przewiercić słup aluminiowy (1) i przykręcić śrubą z nakrętką samo kontrolującą (8,9,10)

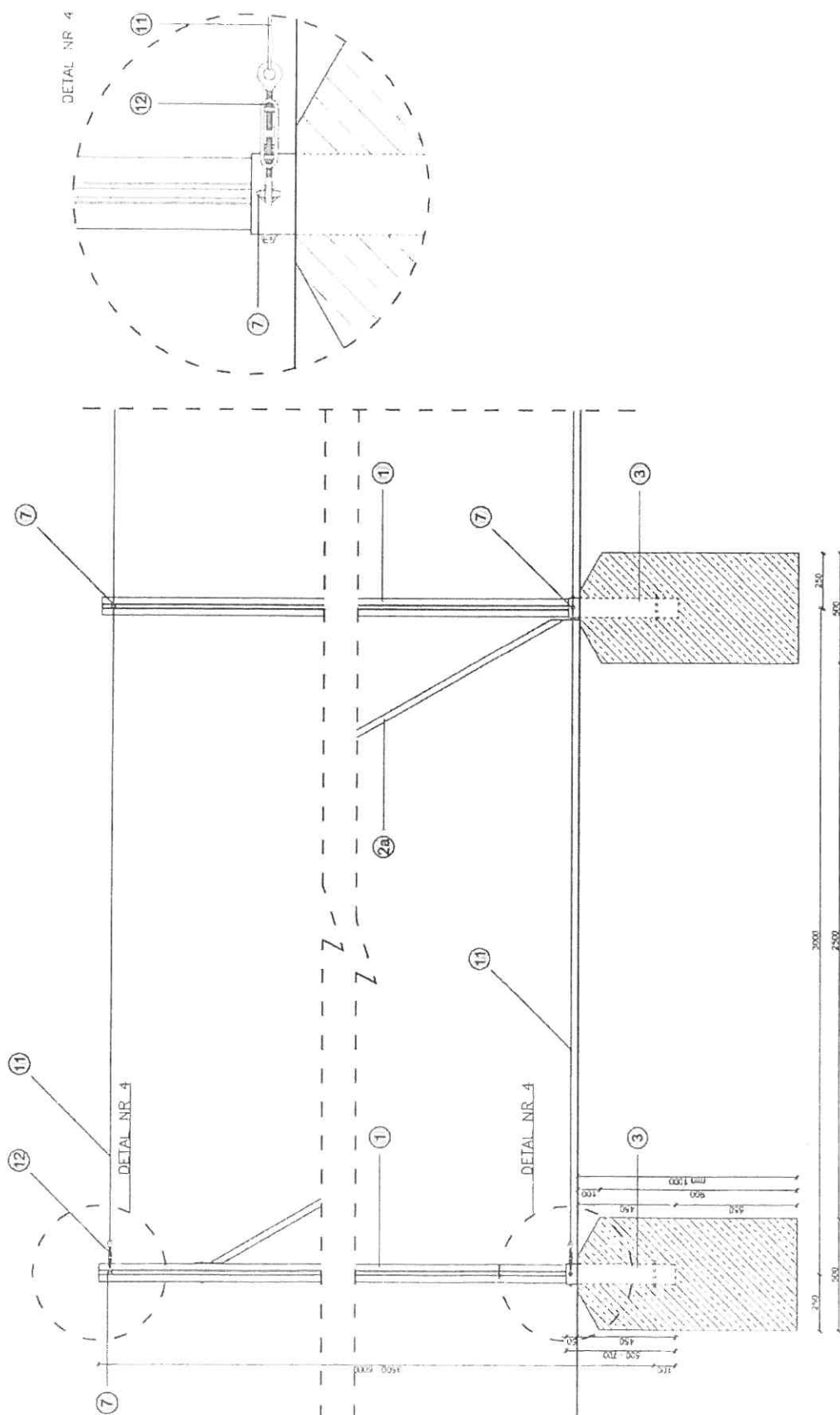


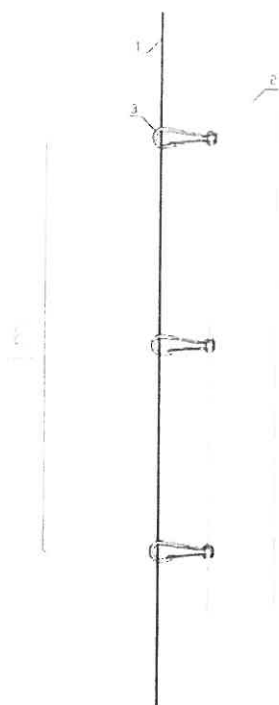
- b) Profil-ziemia, dolną część przykręcić do podstawy betonowej wykonanej w odległości 300mm od słupa skrajnego za pomocą kotew M12x120mm a następnie w górnej części przewiercić profil aluminiowy (1) i przykręcić śrubą z nakrętką samo kontrującą (8,9,10)



Przewlec linkę stalową (11) przez śruby z okiem (7) w górnej i dolnej części pilkochwytu , następnie z jednej strony zakłuć linkę a z drugiej zamontować śrubę rzymską (12)

Napiąć linki za pomocą śrub rzymskich (12) do uzyskania oporu.

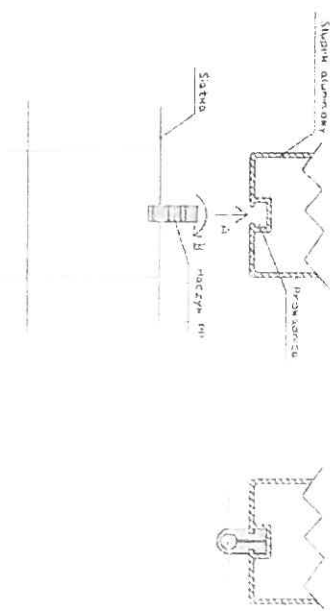




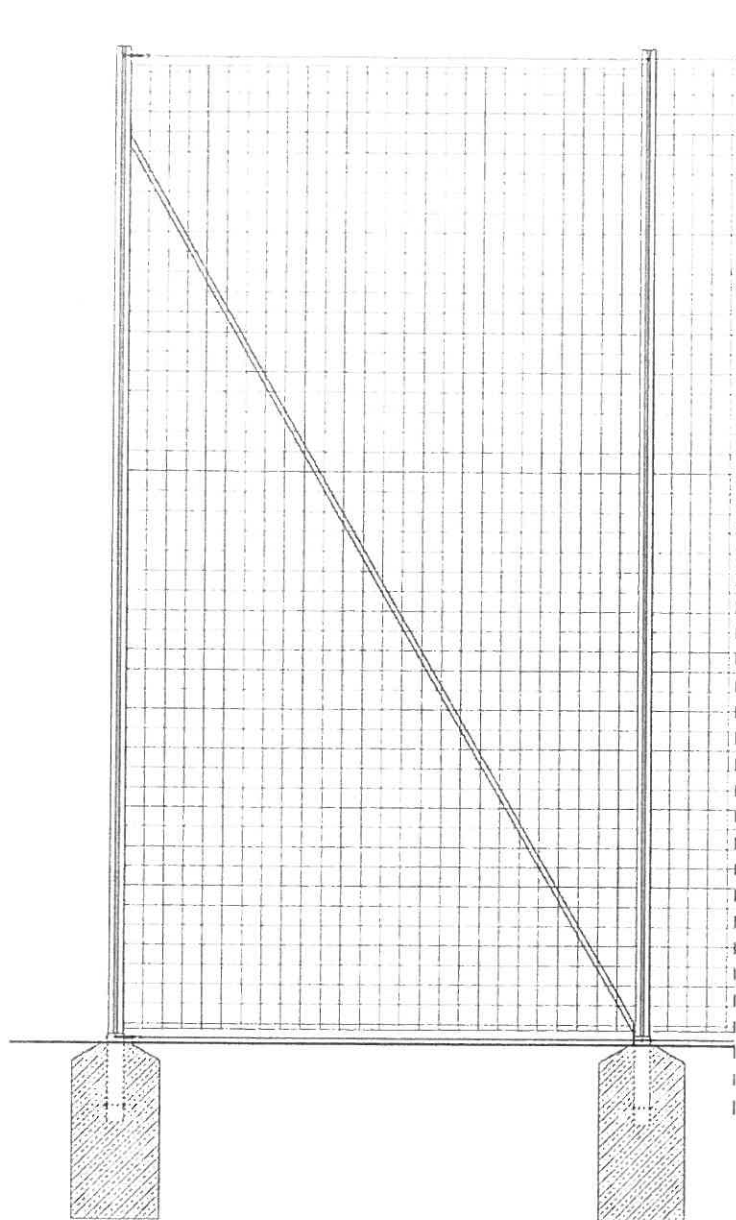
- W górnej oraz dolnej części siatki polipropylenowej (13) zamontować karabińczyki ocynkowane (5) w rozstawie 3szt/mb

- 1 Linka stalowa
- 2 Siatka
- 3 Haczyk

- Na pionowych wzmocnieniach siatki (13) zamontować haczyki PP (4) w rozstawie 3szt/mb



- Powiesić siatkę (13) zaczepiając karabińczyki ocynkowane (5) o linkę stalową (11) w górnej i dolnej części piłko chwytu, następnie umieścić haczyki PP (4) w przetłoczeniu każdego słupa (1) i przekręcić o 90°



3. Użytkowanie piłkochwyty

- a) Piłkochwyt przeznaczony jest do wychwytywania piłek do gier prowadzonych na boisku.
- b) Przed rozpoczęciem użytkowania i okresowo (max. co 3 m-ce) należy sprawdzić
 - Mocowanie siatki karabińczykami ocynkowanymi i haczykami PP
 - Naciąg linek stalowych za pomocą śrub rzymskich
 - Stan stóp fundamentowych pod słupami
 - Stan śrub mocujących itp.

UWAGA: Nie wolno wspinać się i wieszać na żadnych elementach słupów oraz siatki, nie wieszać na piłkochwycie żadnych elementów nie będących integralną częścią systemu.